



PREMIUM
Arquitectónica. Hogar y Obras.
Terminación, Protección y Decoración.



*Impermeabiliza, pinta,
protege, y decora; apto para
múltiples superficies.*

501 RECUBRIMIENTO ACRÍLICO MULTIPROPÓSITO

- Super elástico.
- Transitable.
- Máximo cubritivo.
- Larga duración.
- Excelente rendimiento.
- Extraordinaria adherencia sobre todo tipo de superficies.
- Antihongos.
- Uso tintométrico.

DESCRIPCIÓN Y USO

Se trata de un producto elastomérico, de excelente calidad, con elevado porcentaje de resina acrílica en emulsión acuosa, con pigmentos resistentes a la radiación UV, alto poder cubritivo y un acabado de fácil limpieza, dando como resultado una terminación excelente. Forma una membrana de altísima adherencia y elasticidad, manteniendo una elevada impermeabilidad en el tiempo. Es completamente transitable, lavable y frotable. Además, no necesita imprimación previa.

Impermeabiliza, pinta, protege y decora techos, planos o inclinados, paredes, muros, pisos, terrazas y balcones; aplicable a sustratos cementicios, fibrocemento, ladrillos, tejas, asfalto, membranas asfálticas, chapa, madera, yesos, piscinas, azulejos, revoques, galvanizados, aluminio, pinturas, sin imprimación previa.

TRATAMIENTO DE LA SUPERFICIE

La misma debe estar limpia, seca, libre de grasa, polvo y hongos.

Las partes ampolladas o descascaradas deben ser corregidas, eliminando las partes flojas con un cepillo, aplicar luego Relastic 3 en 1, (Imprimador, fijador y sellador).

LIMPIEZA Y DILUCIÓN

Limpiar las herramientas con agua mientras el producto aún esté fresco. Una vez seco el mismo, hacerlo con thinner.

Producto listo para aplicar. En el caso de requerir dilución, dependiendo del elemento de aplicación, se recomienda un máximo de 10% de agua.

SECADO

0,5 a 2 hs. 2 a 4 horas entre mano y mano en días normales. Dureza final a las 48hs.

Para pintar piscinas, antes de llenar, esperar 5 días luego de aplicado.

APLICACIÓN

La superficie (techos, paredes, pisos etc.) debe encontrarse limpia y perfectamente seca, pudiendo aplicarse en superficies muy absorbentes la primera mano diluida al 30% con agua para dar las otras tal cual se provee o con la mínima cantidad de agua posible para lograr formar una película de alto espesor. Se puede aplicar con pincel, rodillo, soplete o airless.

RENDIMIENTO

Como pintura:

rinde entre 10 y 15m² por litro y por mano.

Como impermeabilizante:

Superficie	Manos	Consumo	Espesor
Paredes	2 - 3	0,3 - 0,7 lts m ²	150 - 350 micrones
Techos	3 - 10	0,7 - 2,5 lts m ²	350 - 1250 micrones
Pisos deportivos	2 - 3	0,3 - 0,7 lts m ²	150 - 350 micrones

- MB+ CUBRITIVO
- Exc EXTERIOR
- Exc INTERIOR
- Exc LAVABLE
- Exc FROTABLE
- Exc TRANSITABLE
- MB+ ANTI HONGOS
- MB+ ANTI ALGAS
- MB INSECTICIDA
- MB BACTERICIDA
- TINTOMÉTRICO



TERMINACIÓN
MATE
SATINADO



BASE
ACUOSA



DILUYENTE
AGUA



Calidad Certificada
IRAM-ISO 9001:2015

IMPERMEABILIZA, PINTA, PROTEGE Y DECORA



SÚPER ELÁSTICO

Adhiere sobre todo tipo de superficies



BAJO NIVEL DE VOC

Menos Compuestos Orgánicos Volátiles



BASE ACUOSA



MÁXIMO CUBRITIVO



TRANSITABLE



LARGA DURACIÓN



EXTRA ADHERENCIA



ANTI ALGAS Y HONGOS



USO TINTOMÉTRICO



Color	Present.	Código	Código EAN
Blanco Mate	1 L	358	7798295053582
	4 L	359	7798295053599
	10 L	360	7798295053605
	20 L	361	7798295053612
Blanco Satinado	1 L	362	7798295053629
	4 L	363	7798295053636
	10 L	364	7798295053643
	20 L	365	7798295053650

Color	Present.	Código	Código EAN
Base D Mate	1 L	729	7798295057290
	4 L	730	7798295057306
	10 L	731	7798295057313
	20 L	732	7798295057320
Base D Satinado	1 L	737	7798295057375
	4 L	738	7798295057382
	10 L	739	7798295057399
	20 L	740	7798295057405

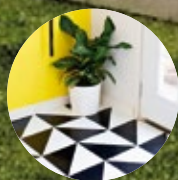
Color	Present.	Código	Código EAN
Base A Mate	1 L	733	7798295057337
	4 L	734	7798295057344
	10 L	735	7798295057351
	20 L	736	7798295057368
Base A Satinado	1 L	741	7798295057412
	4 L	742	7798295057429
	10 L	743	7798295057436
	20 L	744	7798295057443

todas las
1 PRODUCTO
soluciones

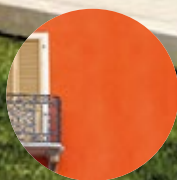
501 RECUBRIMIENTO ACRÍLICO MULTIPROPÓSITO



CIELORRASOS



PISOS



EXTERIORES



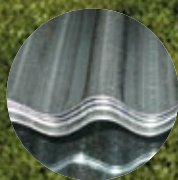
BAÑOS



INTERIORES



TERRAZAS



TECHOS



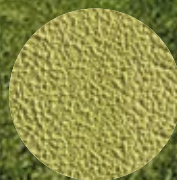
PISCINAS



MADERAS



PIEDRAS



TEXTURADOS



MEMBRANAS

Color	Present.	Código	Código EAN
Gris Cemento	1 L	370	7798295053704
	4 L	371	7798295053711
	10 L	372	7798295053728
Ocre	20 L	373	7798295053735
	1 L	378	7798295053780
	4 L	379	7798295053797
Ocre	10 L	380	7798295053803
	20 L	381	7798295053810

Color	Present.	Código	Código EAN
Verde Cemento	1 L	390	7798295053902
	4 L	391	7798295053919
	10 L	392	7798295053926
Verde Tenis	20 L	393	7798295053933
	1 L	382	7798295053827
	4 L	383	7798295053834
Verde Tenis	10 L	384	7798295053841
	20 L	385	7798295053858

Color	Present.	Código	Código EAN
Naranja Exterior	1 L	402	7798295054022
	4 L	403	7798295054039
	10 L	404	7798295054046
Azul	20 L	405	7798295054053
	1 L	398	7798295053988
	4 L	399	7798295053995
Azul	10 L	400	7798295054008
	20 L	401	7798295054015



CANCHAS



METALES



TEJAS



LADRILLOS



ALUMINIO

Color	Present.	Código	Código EAN
Negro	1 L	374	7798295053742
	4 L	375	7798295053759
	10 L	376	7798295053766
	20 L	377	7798295053773
Teja	1 L	386	7798295053865
	4 L	387	7798295053872
	10 L	388	7798295053889
	20 L	389	7798295053896

Color	Present.	Código	Código EAN
Azul Medio	1 L	366	7798295053667
	4 L	367	7798295053674
	10 L	368	7798295053681
	20 L	369	7798295053698
Amarillo Exterior	1 L	394	7798295053940
	4 L	395	7798295053957
	10 L	396	7798295053964
	20 L	397	7798295053971

Color	Present.	Código	Código EAN
Rojo	1 L	406	7798295054060
	4 L	407	7798295054077
	10 L	408	7798295054084
	20 L	409	7798295054091
Transparente	1 L	410	7798295054107
	4 L	411	7798295054114
	10 L	412	7798295054121
	20 L	413	7798295054138